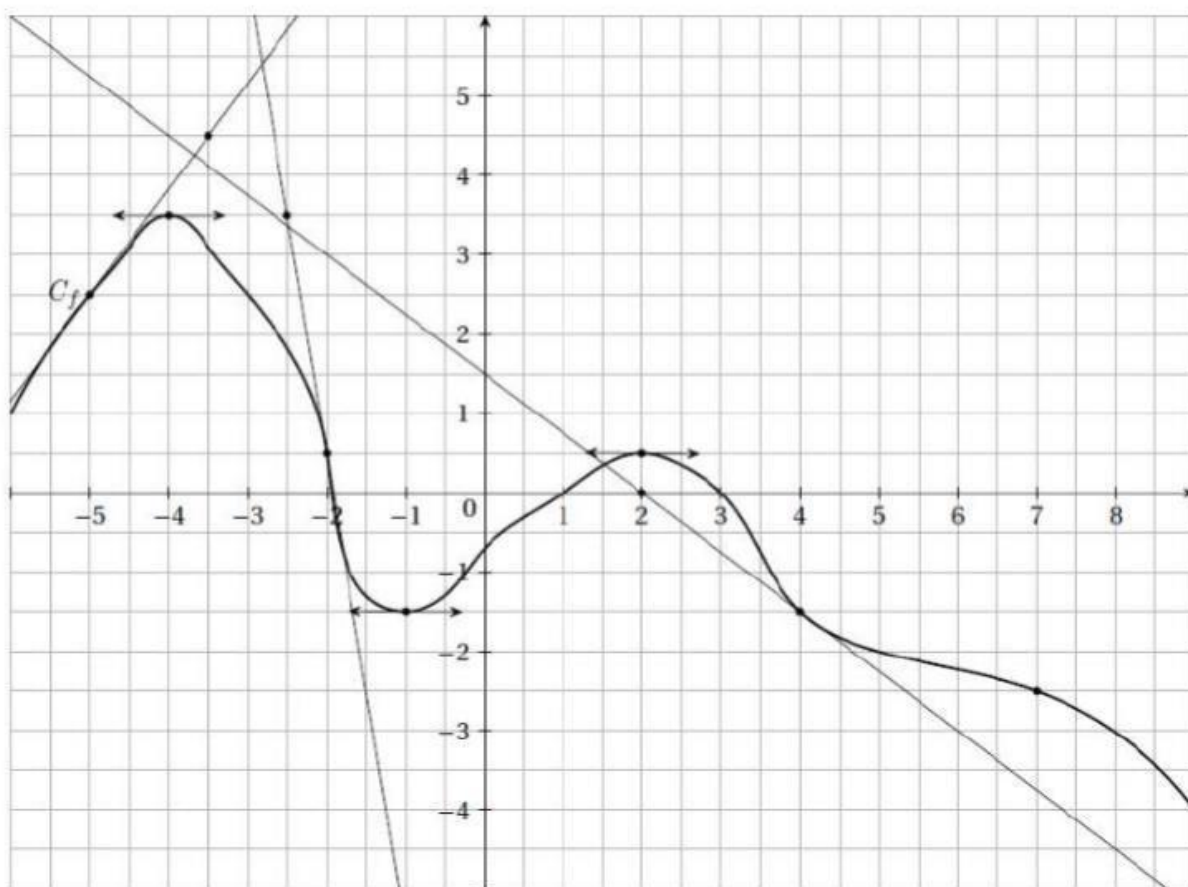


Exercice n°2 :



Voici la courbe représentative  $C_f$  d'une fonction  $f$  définie sur  $\mathbb{R}$ .

D'après le graphique:

1. Donner la valeur de  $f'(-4)$  en justifiant puis  $f'(-5)$ ,  $f'(-2)$  et  $f'(-1)$  (sans justifier).
2. Déterminer une équation de la tangente à  $C_f$  au point d'abscisse 4 .
3. On sait que  $f'(7) = \frac{-1}{3}$ ; tracer  $T_7$ , tangente à la courbe  $C_f$  au point d'abscisse 7.]